



**MINISTÉRIO DAS
COMUNICAÇÕES**

A ESTRATÉGIA DO NOVO GOVERNO PARA O SETOR DE TELECOMUNICAÇÕES - *ELEMENTOS CONCEITUAIS*

Márcio Wohlers - Assessor Especial

46º Painel TELEBRASIL

Florianópolis - 30 de Maio de 2003



ROTEIRO

1. MUDANÇAS POLITICAS SIMULTÂNEAS
2. ENTENDIMENTO CONCEITUAL GERAL
3. CONCORRÊNCIA - CUSTOS: ENTENDIMENTO CONCEITUAL
ESPECÍFICO (ANÁLISE DE CUSTOS)
4. UNIVERSALIZAÇÃO
5. CONCLUSÃO

1. MUDANÇAS POLÍTICAS SIMULTÂNEAS - 2003

- NOVO GOVERNO LULA:
 - INCLUSÃO SOCIAL, CRESCIMENTO, ESTABILIDADE INSTITUCIONAL E POLÍTICA INDUSTRIAL
- AMPLIAÇÃO DA CONCORRÊNCIA NAS TELEFONIA FIXA E MÓVEL
- PRORROGAÇÃO/RENOVAÇÃO DOS CONTRATOS DE STFC (COM NOVOS CONDICIONANTES)

CONTEXTO DAS MUDANÇAS (1)

- CUMPRIMENTO E SUPERAÇÃO DO PGMU: ENORME EXPANSÃO DAS TELEFONIAS FIXA E CELULAR
- ATENDIMENTO DA DEMANDA REPRIMIDA E ESTAGNAÇÃO DO CRESCIMENTO DA TELEFONIA FIXA EM 2003
- REVERSÃO ABRUPTA DO CICLO DE EXPANSÃO E QUEDA DRAMÁTICA DE ENCOMENDAS DE EQUIPAMENTOS E SERVIÇOS
 - REFLEXO NEGATIVO NA ATIVIDADE SETORIAL E NO NÍVEL DE EMPREGO
- TELEFONIA MÓVEL SUPERANDO A FIXA
- CONCORRÊNCIA APENAS EM SEGMENTOS DO MERCADO (LD, CORPORATIVO, CELULAR, FIXO X CELULAR PARCIAL)

CONTEXTO DAS MUDANÇAS (2)

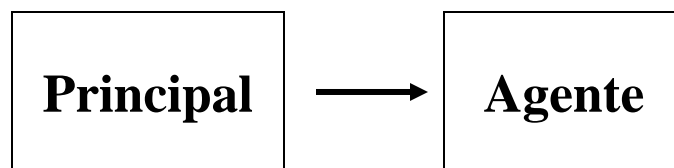
- CONCENTRAÇÃO DE EMPRESAS
- CONVERGÊNCIA TECNOLÓGICA
- CRISE INTERNACIONAL TELECOM
- PÉSSIMA DISTRIBUIÇÃO DE RENDA E BAIXAS TAXAS DE CRESCIMENTO ECONÔMICO
- DISTORÇÃO TRIBUTÁRIA (CARGA EXCESSIVA)
- CONFLITO DE INTERESSES



2. ENTENDIMENTO CONCEITUAL GERAL



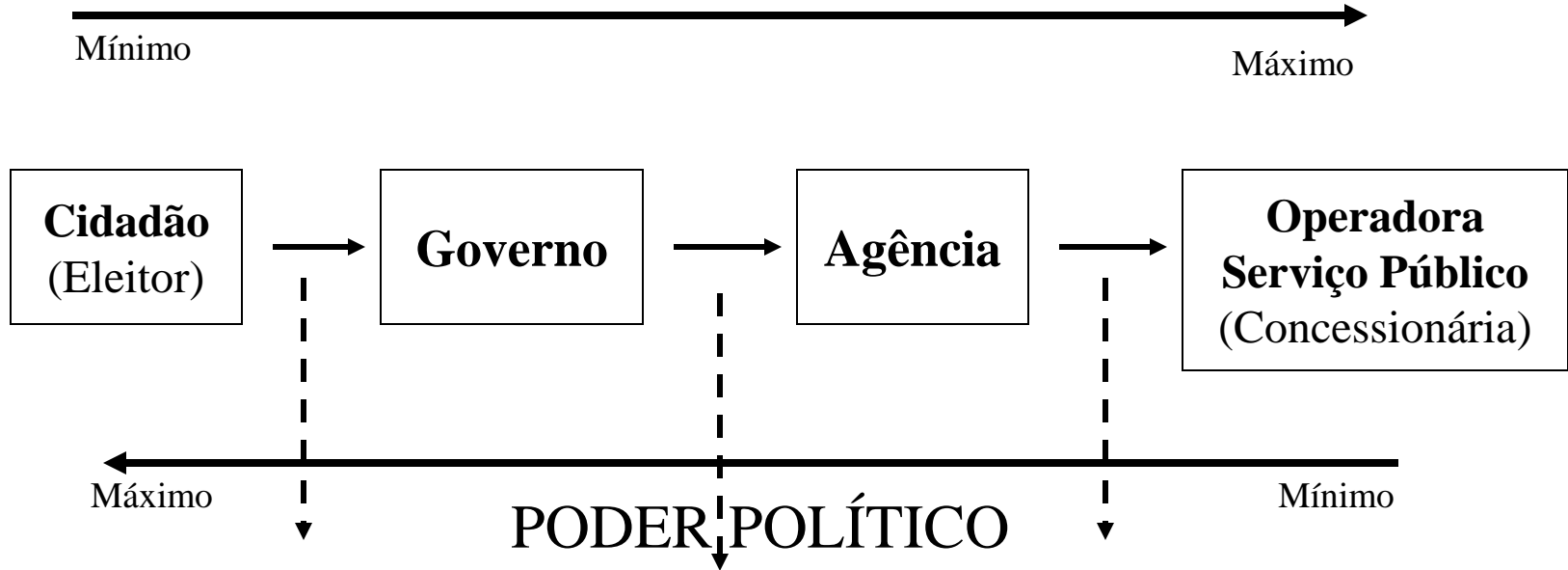
MUDANÇAS VISTAS PELA TEORIA PRINCIPAL-AGENTE



- DELEGAÇÃO DE PAPÉIS INTRA E INTER ORGANIZAÇÕES
- QUESTÃO BÁSICA: TRANSMISSÃO, CUMPRIMENTO E VERIFICAÇÃO DO CUMPRIMENTO DOS OBJETIVOS E MISSÕES

MUDANÇAS VISTAS PELA TEORIA PRINCIPAL-AGENTE

INFORMAÇÃO (Assimétrica)
SETORIAL/MERCADO



Eleição Lula:

inclusão social

MC: Polít. Públicas Telecom:

- competição
- transparência
- inclusão sócio econômica
- harmonia com metas desenv: fixação de preços via inflação passada X inflação futura

ANATEL:

- aplicar políticas
- regular serviços
- fiscalizar

DIRETRIZES E POLÍTICAS GERAIS DO MC

- FOCO NO USUÁRIOS: INCLUSÃO SOCIAL, UNIVERSALIZAÇÃO, MODICIDADE TARIFÁRIA
- CONTRIBUIR PARA MODERNIZAÇÃO DOS SERVIÇOS PÚBLICOS
- TELECOM COMO ALAVANCA DE CRESCIMENTO
- ESTIMULAR DESENVOLVIMENTO INDUSTRIAL BRASILEIRO
- FOMENTAR P&D (PAPEL ATIVO DO FUNTTEL; EXEMPLO TECNOLOGIA NGN NACIONAL)
- ESTIMULAR GERAÇÃO DE EMPREGOS E CAPACITAÇÃO DA MÃO DE OBRA
- ESTIMULAR A COMPETIÇÃO AMPLA, LIVRE E JUSTA, COM VISTAS A PROMOVER A DIVERSIDADE DOS SERVIÇOS COM QUALIDADE E A PREÇOS ACESSÍVEIS À POPULAÇÃO
- ASSEGURAR O EQUILÍBRIO ECONÔMICO FINANCEIRO DOS CONTRATOS



3. CONCORRÊNCIA - CUSTOS: ENTENDIMENTO CONCEITUAL ESPECÍFICO (ANÁLISE DE CUSTOS)

ANÁLISE DE CUSTOS: AS GRANDES TENSÕES

A) INCUMBENT

X

- ESTIMATIVA DE
CUSTOS **ALTA** DEVIDO:
- SERVIÇO UNIVERSAL INCUMBENT
 - INTERCONEXÃO
 - UNBUNDLING

B) MATEMÁTICA FINANCEIRA

X

- VISÃO ESTÁTICA DA TAXA DE
DESCONTO

C) OTIMISTAS

X

- USO DE FERRAMENTAS
ANALISE FINANC. *REAL OPTIONS*

ENTRANTE

- ESTIMATIVA DE CUSTOS
BAIXA PARA PAGAR INCUMBENT

ANALISE DE *REAL OPTIONS*

- VISÃO DINÂMICA; INCORPORA
INCERTEZA E FLEXIBILIDADE
GERENCIAL DOS PROJETOS

PESSIMISTAS

- SOMENTE VÊ SUNK COSTS
(CUSTO IRREVERSÍVEL)

CUSTOS E ABERTURA DOS MERCADOS DE TELECOM

- EM TODO O MUNDO A LIBERALIZAÇÃO PROVOCOU AUMENTO DE INTERESSE QUANTO DO ENTENDIMENTO DAS ESTRUTURAS DE CUSTOS DAS EMPRESAS, ESPECIALMENTE POR PARTE DAS SEGUINTEZ ÁREAS:
 - EXIGÊNCIAS REGULATÓRIAS (TARIFAS DE INTERCONEXÃO, UNBUNDLING...)
 - PLANEJAMENTO ESTRATÉGICO (ANÁLISES DE VIABILIDADE ECONÔMICA, GERENCIAMENTO DOS INVESTIMENTOS...)
 - CONTABILIDADE EMPRESARIAL (CONTROLE ORÇAMENTÁRIO...)
 - POLÍTICA DE PREÇOS



INTERCONEXÃO & UNBUNDLING

- Em seu “First Report & Order” de 1996, o FCC determinou que preços para interconexão e *unbundling* fossem baseados em *Total Service Long-Run Incremental Cost* e *Total Element Long-Run Incremental Cost*: TSLRIC e TELRIC, respectivamente.



Federal Communications Commission

FCC 96-325

**The First Report & Order In the Matter of
Implementation of the Local Competition Provisions
in the Telecommunications Act of 1996**

*Interconnection between Local Exchange Carriers
and Commercial Mobile Radio Service Providers*

NOVAS TÉCNICAS DE ALOCAÇÃO DE CUSTOS

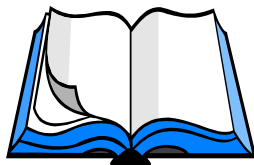
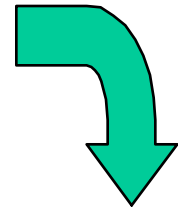
- A CONTABILIDADE EMPRESARIAL DEIXA DE SER SUPORTE APENAS PARA DEFINIÇÃO DE TARIFAS MAS, À MEDIDA QUE AS METODOLOGIAS EVOLUEM, AUXILIA O PLANEJAMENTO ESTRATÉGICO :
 - FULLY DISTRIBUTED (ALLOCATED) COST-FDC/FAC:
 - *BASEADO NA REDE EXISTENTE E NOS CUSTOS HISTÓRICOS.*
 - CURRENT COST ACCOUNTING-CCA:
 - *BASEADO NA REDE EXISTENTE E NOS CUSTOS ATUALIZADOS.*
 - LONG RUN INCREMENTAL COST-LRIC
 - *BASEADO NA REDE OTIMIZADA E NOS SEUS CUSTOS ATUALIZADOS.*
- TORNA-SE UMA PODEROSA FERRAMENTA PARA A NEGOCIAÇÃO DAS TARIFAS DE INTERCONEXÃO
- EXEMPLOS DE APLICAÇÃO NA EUROPA: CE e ARNs

ABORDAGEM *TOP-DOWN*

Investimentos

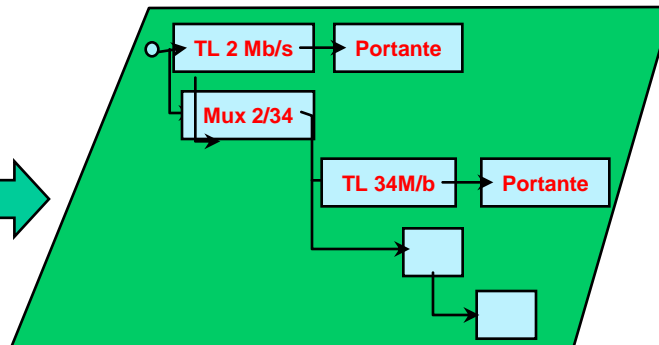
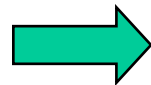
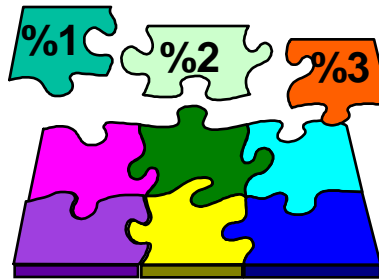
e custos

(Históricos ou Atuais)

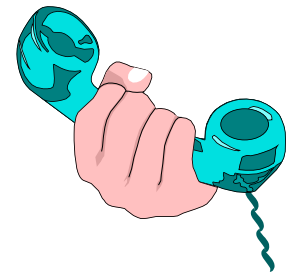


**Contabilidade
do Operador**

**Modelos
dos
serviços**



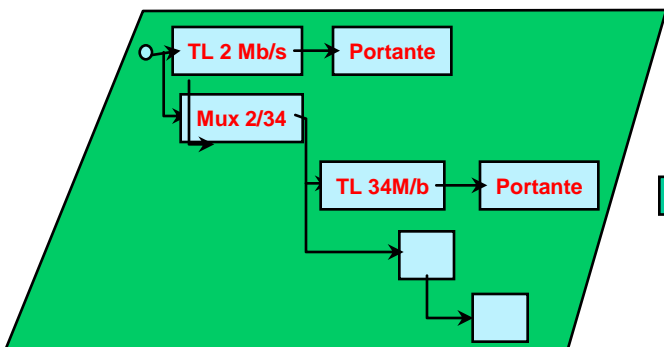
Modelos de Rede



**Custos
dos
Serviços**

ABORDAGEM *BOTTOM-UP*

Modelos de Rede e Dimensionamento

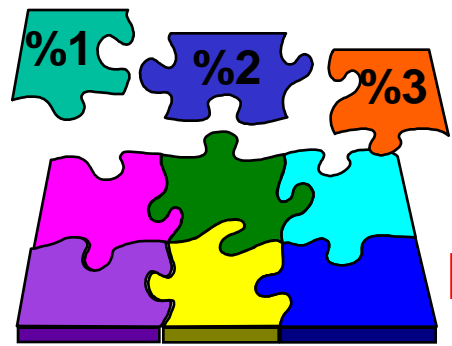


Demanda

Investimentos e Custos



Custos dos Serviços



Modelos de Serviços



**MINISTÉRIO DAS
COMUNICAÇÕES**

4. UNIVERSALIZAÇÃO



Inclusão Social

Universalização e
Inclusão Digital

FUST

Projetos de Inclusão Digital:

Privados e
Públicos (Estad./Munic.)
Correiosnet, Gesac eTV Digital

**Novos
Contratos
STFC
2006**

UNIVERSALIZAÇÃO --> INCLUSÃO DIGITAL

- CANAIS DE INCLUSÃO DIGITAL - ID (VISÃO FGV/CDI)
 - ESCOLA - IDE (INCLUSÃO DIGITAL NA ESCOLA)
 - GOVERNO - E-GOV
 - DOMÉSTICA - IDD
 - EMPREGO - IDE
 - NEGÓCIOS - IDN
- ID COMO POLÍTICA SOCIAL ESTRUTURAL (NÃO É COMPENSATÓRIA)
- ATENÇÃO PARA: FOCO, VELOCIDADE E DURABILIDADE DAS AÇÕES DE ID

NOVO ENFOQUE FUST

- PARTICIPAÇÃO ATIVA NA ID
- ATORES
 - GOVERNO FEDERAL (MINICOM, MEC, SAÚDE E OUTROS)
- PARCERIAS (VISÃO DESCENTRALIZADA E ABERTA)
 - GOVERNOS ESTADUAIS E MUNICIPAIS - EM EXAME
- SETOR PRIVADO
 - OPERADORAS E FORNECEDORES
- VELOCIDADE DE IMPLANTAÇÃO
 - PRESSA X CAUTELA JURÍDICA (CONSULTA TCU)
- MELHORIA/ALTERAÇÃO DA LEI DO FUST
 - CONGRESSO

FINANCIAMENTO DA INCLUSÃO DIGITAL

- FINANCIAMENTO DOS PROGRAMAS DE INCLUSÃO DIGITAL VINCULADOS ÀS TELECOMUNICAÇÕES
 - POLÍTICA TARIFARIA REGULAMENTADA - DETERMINANTE ECONÔMICO: ELASTICIDADES PREÇO E RENDA DA ASSINATURA (ACESSO) E DOS MINUTOS DE USO
 - FUNDO PARA UNIVERSALIZAÇÃO DAS TELECOMUNICAÇÕES
 - OBRIGAÇÕES DE UNIVERSALIZAÇÃO
 - SUBSÍDIO CRUZADO ENTRE USUÁRIOS (INVERSAMENTE PROPORCIONAL À INTENSIDADE DA CONCORRÊNCIA NO SEGMENTO RENTÁVEL - GRANDES USUÁRIOS INFO-INTENSIVOS)
 - PROGRAMAS DE INVESTIMENTO PRIVADO SOCIAL
 - AÇÃO DA SOCIEDADE CIVIL (DOAÇÃO DE MICROS, ORGANIZAÇÕES COMUNITÁRIAS)

5. CONCLUSÃO (1)

- NOS ÚLTIMOS ANOS, O INTERESSE NA IDENTIFICAÇÃO E CONFRONTO DE METODOLOGIAS DE ANÁLISE DE CUSTOS APLICADAS AO SETOR DE TELECOMUNICAÇÕES AUMENTOU DEVIDO, PRINCIPALMENTE, AOS PROCESSOS DE ABERTURA DESTE MERCADO QUE PROVOCARAM O AUMENTO DE DEMANDA POR SERVIÇOS DE INTERCONEXÃO;
- AS DIVERSAS AUTORIDADES INTERESSADAS NA DEFINIÇÃO DESTES MÉTODOS, EM PARTICULAR FCC (US) E OFTEL (UK), ADOTARAM O CÁLCULO TSLRIC/TELRIC E SEUS MARK-UPS NECESSÁRIOS PARA REPRESENTAR OS CUSTOS GERAIS DA EMPRESA E GARANTIR A REMUNERAÇÃO DO CAPITAL EMPREGADO

CONCLUSÃO (2)

- GARANTE-SE QUE OS CUSTOS QUE DETERMINAM AS TARIFAS DE INTERCONEXÃO NÃO SEJAM AQUELES EXPERIMENTADOS POR UM OPERADOR DOMINANTE EM UM DETERMINADO MERCADO;
- POR OUTRO LADO, A RÁPIDA INOVAÇÃO TECNOLÓGICA QUE O SETOR DE TELECOMUNICAÇÕES PRESENCIA FAZ COM QUE A ANÁLISE DE CUSTOS CONSIDERE NOVAS FORMAS DE DEPRECIAÇÃO DOS BENS, DE FORMA A GARANTIR A RECUPERAÇÃO DOS INVESTIMENTOS FACE A OBSOLESCÊNCIA DOS SISTEMAS, ACELERANDO A AMORTIZAÇÃO DOS EQUIPAMENTOS.



**MINISTÉRIO DAS
COMUNICAÇÕES**

FIM