

SETOR DE TELECOM NO BRASIL COM OUTROS PAÍSES EM 2017: AMÉRICA LATINA



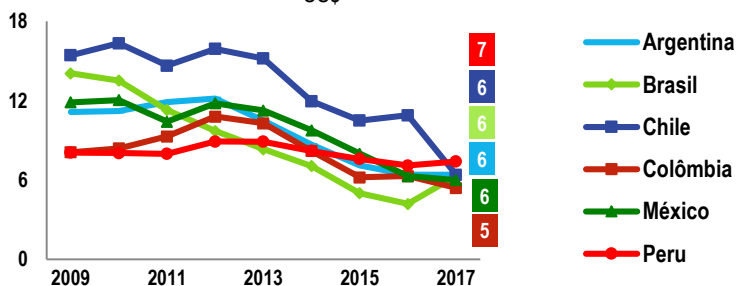
	População milhões	Var. Pop %	PIB US\$ bi	Var. PIB real %	PIB per capita US\$ mil
Brasil	208	0,8%	2.055	1,0%	9,9
México	128	1,0%	1.149	2,0%	9,3
Colômbia	49	1,2%	309	1,8%	6,3
Argentina	44	2,1%	638	2,9%	14,5
Peru	33	1,2%	215	2,5%	6,8
Chile	19	1,0%	277	1,5%	15,1

	Celular milhões	Celular /100 hab %	Pré-pago %	HII
Brasil	237	114%	63%	2,6
México	114	89%	83%	6,2
Colômbia	62	126%	80%	5,6
Argentina	62	140%	73%	3,4
Peru	39	119%	70%	5,0
Chile	23	125%	57%	3,5

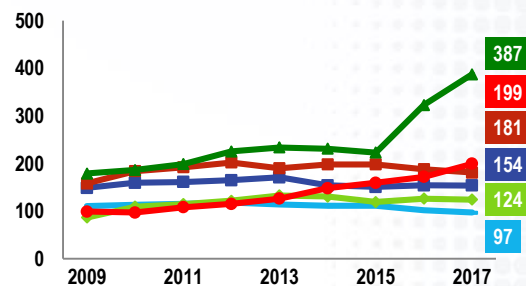
mais competitivo ← HII → menos competitivo

HII: Índice Herfindahl-Hirschman mede a concentração do mercado

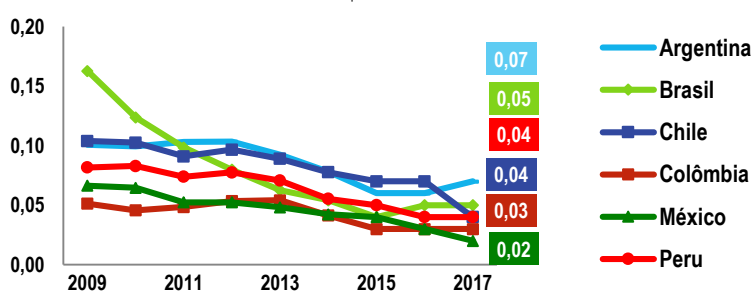
ARPU (receita líquida média por usuário) US\$



MOU (minutos de uso)



Preço do minuto US\$



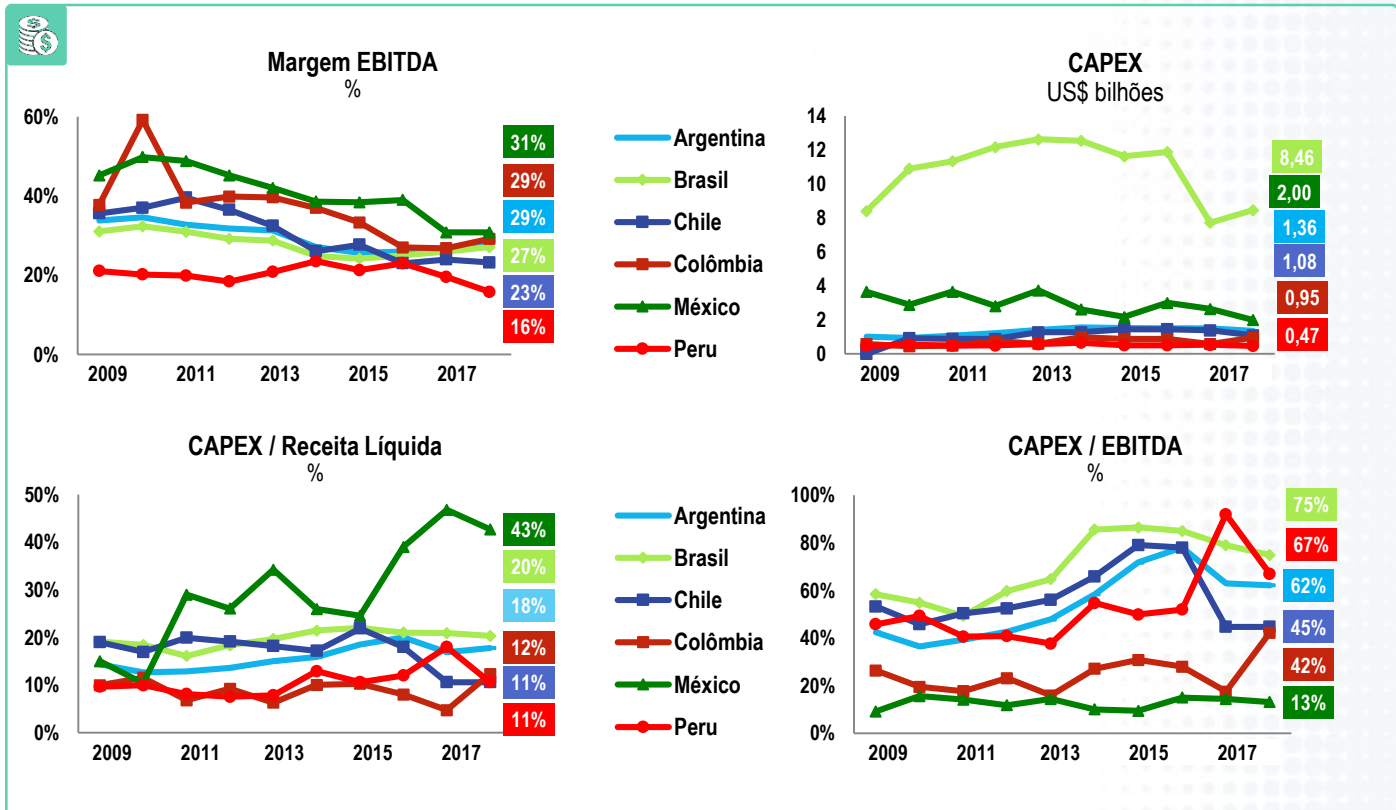
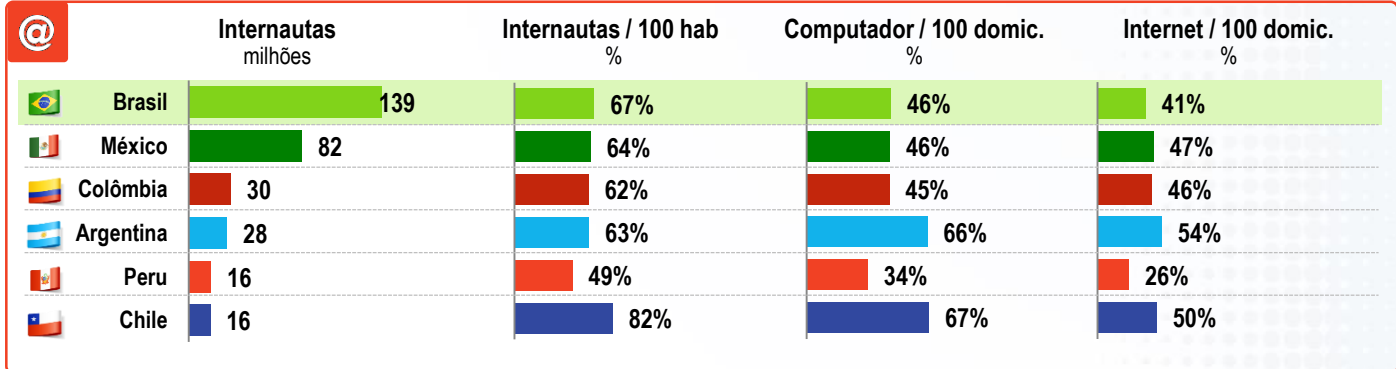
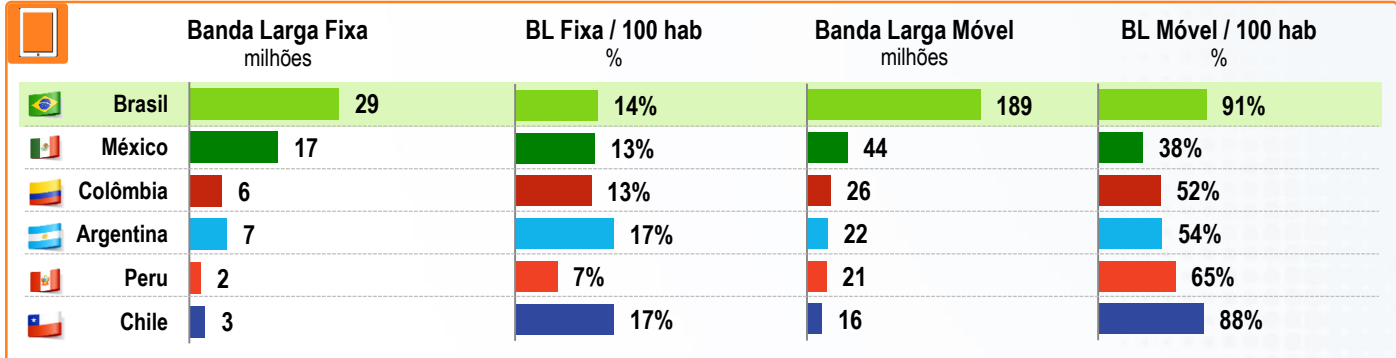
Fontes:

- Anatel
- FMI
- IBGE
- Institutos de Estatísticas dos vários países
- Órgãos Reguladores dos países
- UIT
- US Census Bureau

Levantamento dos dados realizado pela consultoria Teleco, resumo executivo do relatório "O Desempenho Comparado do Setor de Telecomunicações do Brasil com outros Países", disponível no site da Telebrasil (<http://www.telebrasil.org.br/panorama-do-setor/desempenho-comparado>)

	Telefones Fixos milhões	Fixos /100 hab %	TV por assinatura milhões	TV por assinatura /100 hab %
Brasil	41	20%	18	9%
México	20	16%	22	17%
Colômbia	7	14%	4	9%
Argentina	10	22%	7	15%
Peru	3	9%	2	6%
Chile	3	17%	3	18%

SETOR DE TELECOM NO BRASIL COM OUTROS PAÍSES EM 2017: AMÉRICA LATINA



Definições:

- EBITDA: *Earnings before interest, taxes, depreciation, and amortization* (Lucro antes de juros, impostos, depreciação e amortização)
- Margem EBITDA: EBITDA dividida pela receita líquida
- CAPEX: *Capital expenditures* (Investimentos)

Fontes dos dados financeiros:

- Prestadoras de serviços

Levantamento dos dados realizado pela consultoria Teleco, resumo executivo do relatório "O Desempenho Comparado do Setor de Telecomunicações do Brasil com outros Países", disponível no site da Telebrasil (<http://www.telebrasil.org.br/panorama-do-setor/desempenho-comparado>)